

Μετρήσεις

Πως να συγκρίνουμε τα αντικείμενα που υπάρχουν
γύρω μας χρησιμοποιώντας λέξεις, όπως:

ψηλό - χαμηλό, μακρύ - κοντό, πλατύ - στενό, βαρύ - ελαφρύ.

Γιάννης Γιάννακας

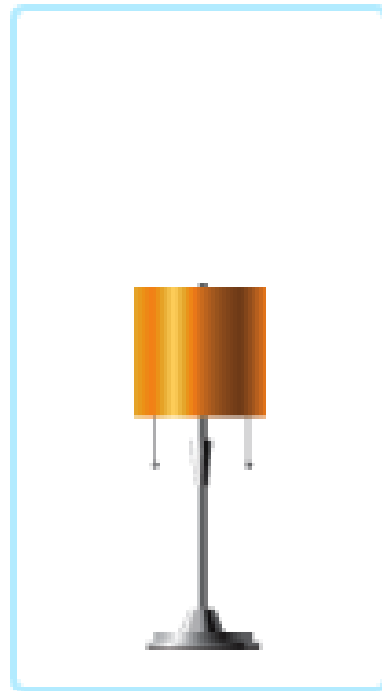
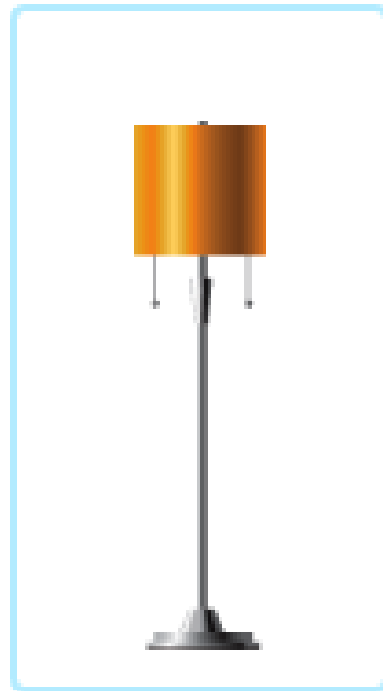
Λογοπαθολόγος – Λογοθεραπευτής

www.Logopathologos.com

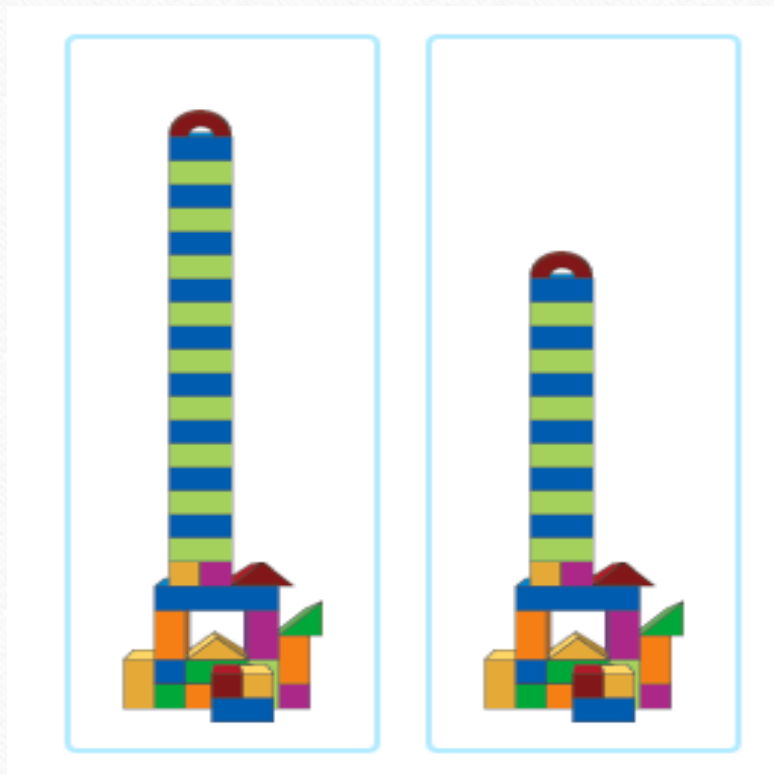
Ψηλό

Χαμηλό

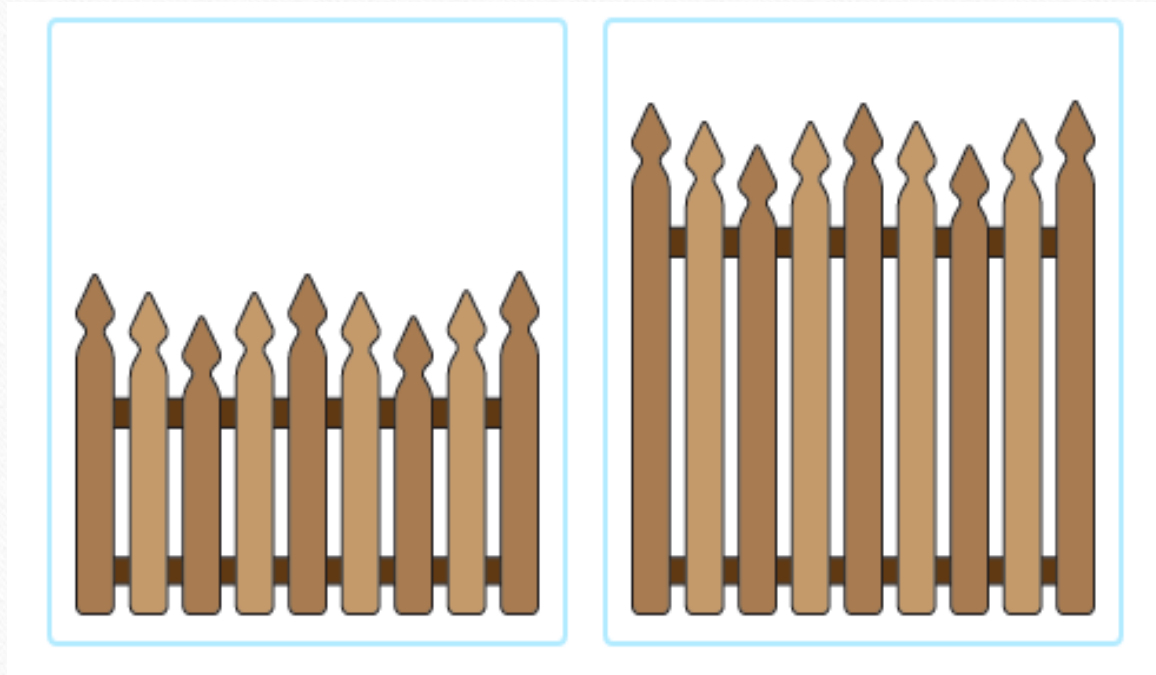
Ποια λάμπα είναι ψηλότερη;



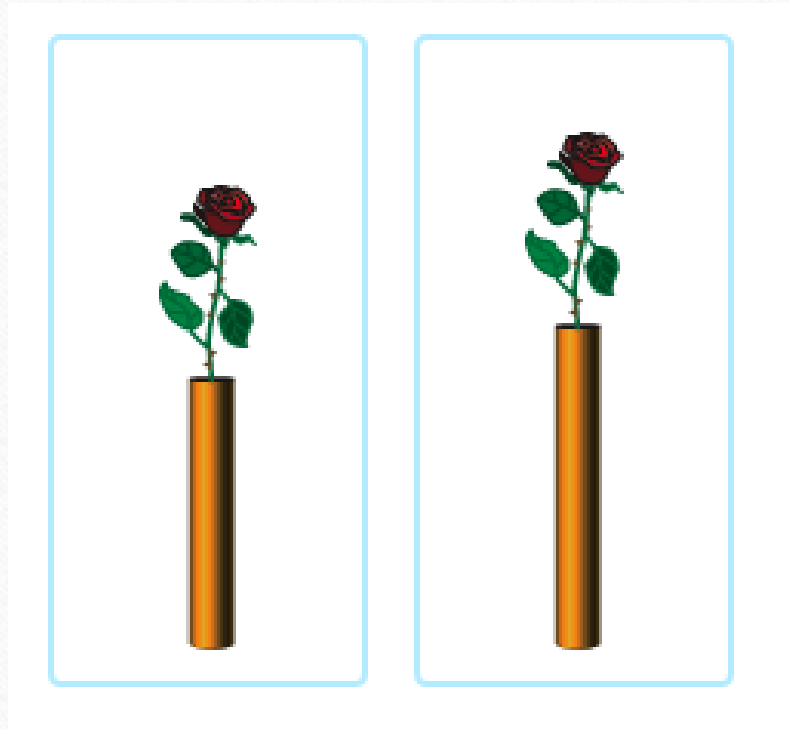
Ποια στοίβα μπλοκ είναι χαμηλότερη;



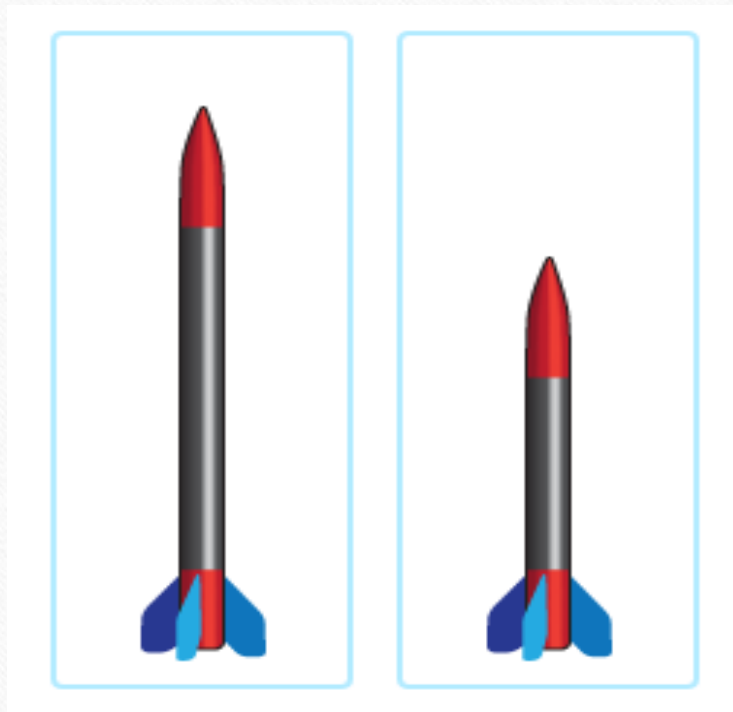
Ποιος φράχτης είναι χαμηλότερος;



Ποιο βάζο λουλουδιών είναι χαμηλότερο;



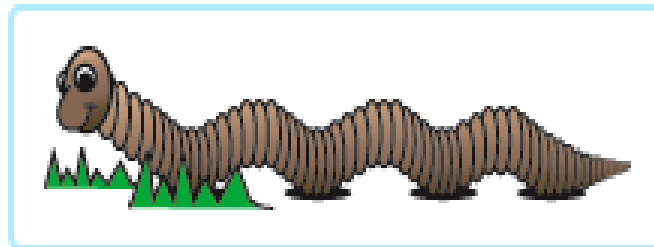
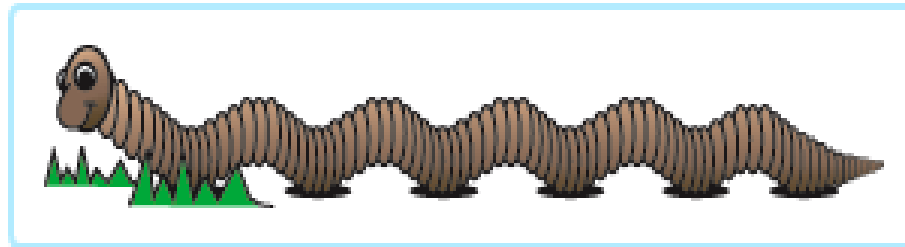
Ποιος πύραυλος είναι ψηλότερος;



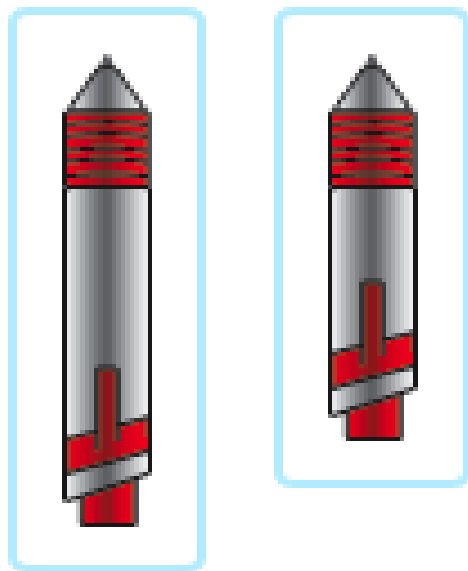
Μακρὸ

Κοντὸ

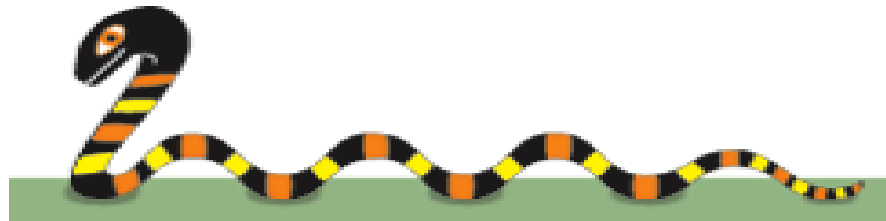
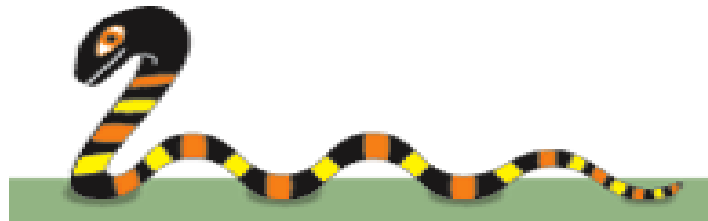
Ποιο σκουλήκι είναι μακρύτερο;



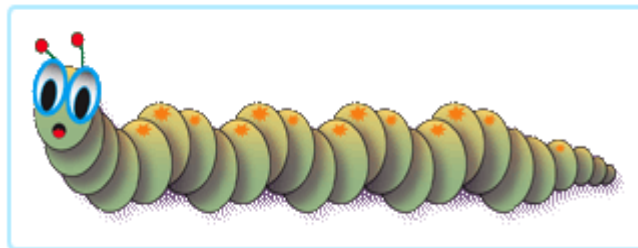
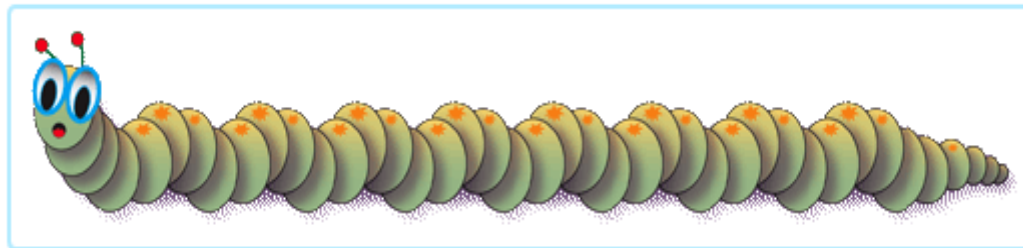
Ποιο στυλό είναι κοντότερο;



Ποιο φίδι είναι μακρύτερο;



Ποια κάμπια είναι κοντότερη;



Πλατύ

Στενό

Ποιος δρόμος είναι πλατύτερος;



Ποια πισίνα είναι πιο στενή;



Ποια διαδρομή είναι πλατύτερη;



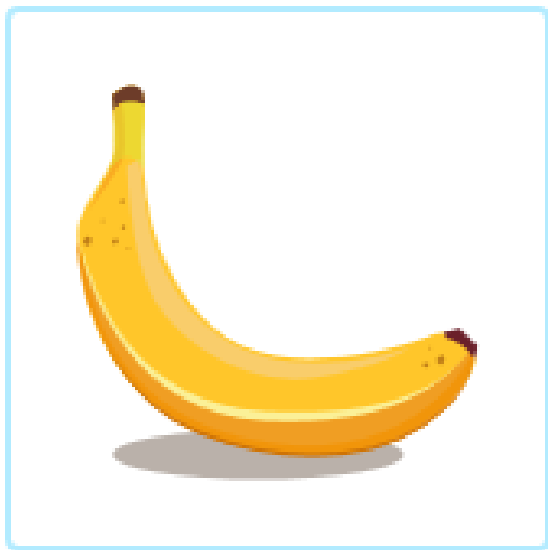
Ποιος καταρράκτης είναι πιο στενός;



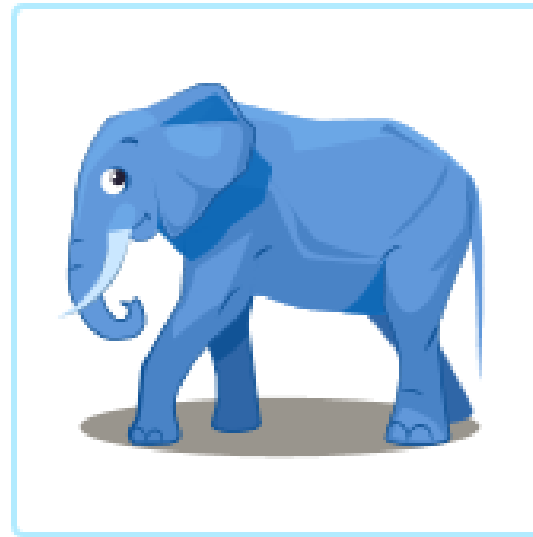
Βαρύ

Ελαφρύ

Ποιο είναι βαρύτερο;



Ποιο είναι ελαφρύτερο;



Ποιο είναι βαρύτερο;



Ποιο είναι ελαφρύτερο;

